

# Ελληνική αγορά φωτοβολταϊκών Προοπτικές και εμπόδια



Σύνδεσμος Εταιριών Φωτοβολταϊκών (ΣΕΦ)

[www.helapco.gr](http://www.helapco.gr)

ΤΕΕ  
Χανιά, 22 Μαΐου 2009

# Σύνδεσμος Εταιριών Φωτοβολταϊκών ΣΕΦ

- 6 ιδρυτικά μέλη το 2002
- 49 μέλη σήμερα (διπλασιασμός από το 2008)
- Στόχος η προώθηση των ΑΠΕ και της Εξοικονόμησης Ενέργειας με έμφαση στην ηλιακή ενέργεια και τα Φ/Β

# Ήλιος: η τελική λύση



# Φωτοβολταϊκά

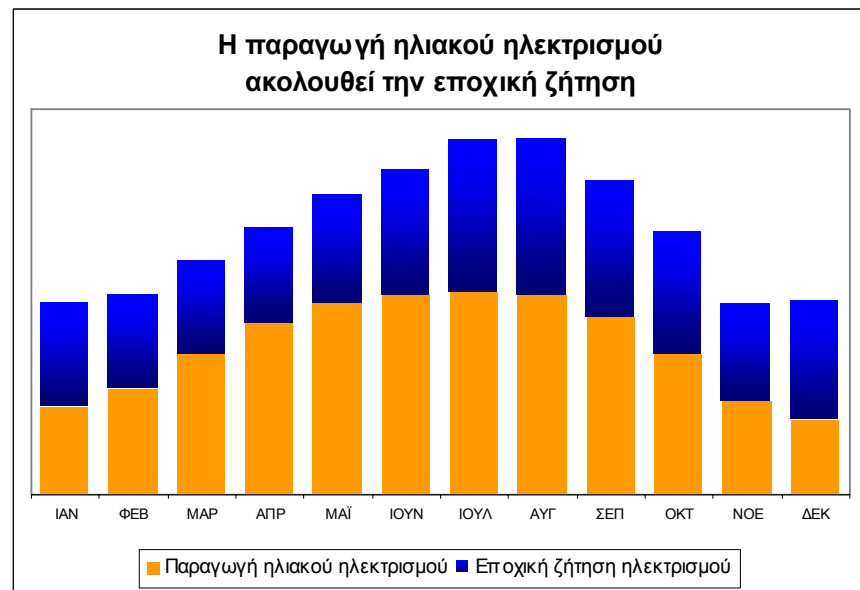
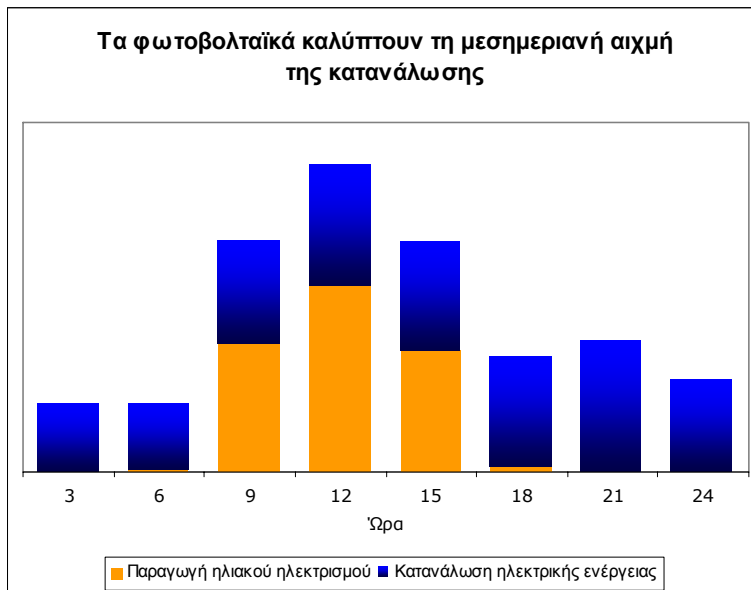
## Ο ταχύτερα αναπτυσσόμενος ενεργειακός κλάδος

- Είναι η **καθαρότερη ενεργειακή τεχνολογία** που γνωρίζει σήμερα ο άνθρωπος.
- **Το κόστος πέφτει συστηματικά**, σε μια περίοδο που το κόστος κατασκευής και λειτουργίας των συμβατικών σταθμών ηλεκτροπαραγωγής αυξάνει διαρκώς.
- Τα φωτοβολταϊκά είναι ο **ταχύτερα αναπτυσσόμενος ενεργειακός κλάδος** με παραγωγή που διπλασιάζεται σχεδόν κάθε δύο χρόνια την τελευταία 10ετία.
- Η πρόοδος πυροδοτήθηκε κυρίως από γενναίες πολιτικές ενίσχυσης του παραγόμενου ηλιακού ηλεκτρισμού.

# Ενεργειακή ασφάλεια

## Καθαρό περιβάλλον

- Τα φωτοβολταϊκά συμβάλλουν στην **ευστάθεια των δικτύων** και βοηθούν στη **μείωση των εκπομπών αερίων του θερμοκηπίου**. Είναι ταυτόχρονα και ένα όχημα για μια αποκεντρωμένη και αειφόρο ανάπτυξη.



# Ανάπτυξη και θέσεις εργασίας

Τα φωτοβολταϊκά συμβάλλουν στην οικονομία και τη δημιουργία νέων θέσεων εργασίας.

Τα πρώτα εργοστάσια παραγωγής φωτοβολταϊκών στην Ελλάδα είναι ήδη γεγονός ενώ δρομολογούνται κι άλλες μονάδες (σε Πάτρα, Τρίπολη, Κιλκίς).

Ήδη, στην εμπορία, εγκατάσταση και συντήρηση φωτοβολταϊκών συστημάτων δραστηριοποιούνται στην Ελλάδα πάνω από 200 εταιρίες με σχεδόν 2.000 εργαζόμενους.



# Οι στρατηγικοί στόχοι του ΣΕΦ

- Στρατηγικός στόχος του ΣΕΦ είναι η ανάπτυξη μιας υγιούς αγοράς που θα περιλαμβάνει τους τομείς της παραγωγής εξοπλισμού, της εμπορίας, εγκατάστασης και συντήρησης φωτοβολταϊκών συστημάτων.
- Η βιώσιμη ανάπτυξη του κλάδου σε βάθος χρόνου προϋποθέτει την κατά το δυνατό απαγκίστρωση από άμεσες και έμμεσες ενισχύσεις (κάτι που είναι απαραίτητο για κάθε τεχνολογία στα αρχικά της βήματα), τη **δραστική μείωση του κόστους και την παραγωγή ηλιακού ηλεκτρισμού σε τιμές ανταγωνιστικές προς την ενέργεια που παράγεται από συμβατικά καύσιμα (grid parity)**.
- Η ανταγωνιστικότητα χωρίς ενισχύσεις (grid parity) αναμένεται να επιτευχθεί την περίοδο 2013-2018.

# Οι στρατηγικοί στόχοι του ΣΕΦ

- Ο ΣΕΦ υποστηρίζει το στόχο που έχει θέσει η ευρωπαϊκή βιομηχανία φωτοβολταϊκών για **κάλυψη του 12% της ηλεκτροπαραγωγής με φωτοβολταϊκά ως το 2020.**
- Για να επιτευχθεί ο φιλόδοξος αυτός στόχος απαιτείται μία γιγαντιαία προσπάθεια τόσο από την ίδια τη βιομηχανία, όσο και από τις αρμόδιες αρχές, οι οποίες καλούνται όχι μόνο **να ενισχύσουν θεσμικά** αυτή την πορεία, αλλά και **να άρουν τα αντικίνητρα** που υπάρχουν σήμερα.





# Η σημερινή εικόνα της αγοράς

- Για πρώτη φορά **το 2008**, τα εγκατεστημένα συστήματα στην **Ελλάδα ξεπέρασαν το ψυχολογικό όριο των 10 μεγαβάτ (MWp)**, όταν στα τέλη του 2006 η αγορά ήταν της τάξης του ενός μόλις μεγαβάτ και τα προηγούμενα χρόνια φυτοζωούσε.
- Την ίδια χρονική περίοδο, η **Γερμανία εγκατέστησε 1500 MWp** και η **Ισπανία 2.500 MWp**. Μπροστά τους, η ελληνική αγορά είναι ανύπαρκτη.

**Τι φταίει λοιπόν γι' αυτό;**

# Μια αναδυόμενη αγορά...σε τέλμα

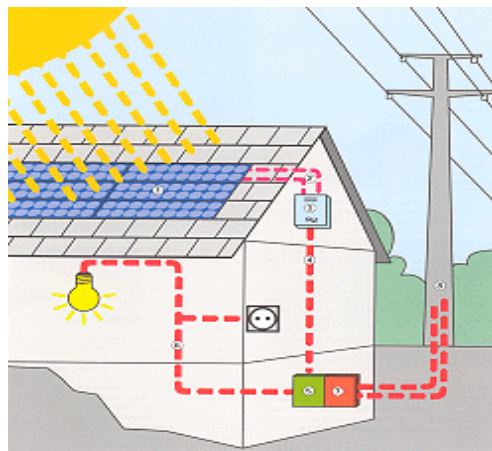
- Σχεδόν 3 χρόνια μετά την ψήφιση του Ν. 3468/06 για τις ΑΠΕ, ελάχιστες άδειες έχουν δοθεί και ακόμη λιγότερα φωτοβολταϊκά συστήματα έχουν εγκατασταθεί, λόγω της **βασανιστικά αργής αδειοδοτικής διαδικασίας** που ακυρώνει στην πράξη τα κατά τα άλλα θετικά οικονομικά κίνητρα. Σήμερα έχει παγώσει η διαδικασία κατάθεσης αιτήσεων στη ΡΑΕ μέχρι να ξεκαθαρίσει το τοπίο.
- Σχεδόν 3 χρόνια μετά, δεν υπάρχουν ακόμη οι **πολεοδομικές και χωροταξικές ρυθμίσεις** που θα επέτρεπαν την απρόσκοπτη εγκατάσταση φωτοβολταϊκών σε κτίρια και οικόπεδα.
- Σχεδόν 3 χρόνια μετά, η εγκατάσταση φωτοβολταϊκών στον **οικιακό τομέα** τιμωρείται και η σχετική αγορά καταδικάζεται σε ανυπαρξία από την έλλειψη ευελιξίας των αρμόδιων υπουργείων.
- Επιπλέον, το 2009 η **οικονομική στενότητα** καθυστέρησε ώριμες επενδύσεις.

# Οι προτάσεις του ΣΕΦ

- **Επιτάχυνση** των διαδικασιών αδειοδότησης των ήδη κατατεθειμένων επενδυτικών προτάσεων.
- **Απλοποίηση** των αδειοδοτικών διαδικασιών με κατάργηση των άχρηστων μελετών και γραφειοκρατικών εμποδίων που υπάρχουν σήμερα. Θα πρέπει να εξετάσουμε την πλήρη κατάργηση των αδειών παραγωγής, εγκατάστασης και λειτουργίας όπως ισχύει σε άλλες χώρες.
- Άμεση **αποσαφήνιση** των πολεοδομικών και χωροταξικών όρων για την ανάπτυξη των φωτοβολταϊκών.
- **Κατάργηση** των περιβαλλοντικών μελετών (με εξαίρεση προστατευόμενες περιοχές) αφού θα ισχύουν κοινοί και ξεκάθαροι πολεοδομικοί και χωροταξικοί κανόνες για όλους.

# Οι προτάσεις του ΣΕΦ

- **Φορολογικές διευκολύνσεις** για την ανάπτυξη των οικιακών εφαρμογών φωτοβολταϊκών (να μη θεωρείται επιτηδευματίας ο οικιακός παραγωγός, να απαλλαχθεί από τήρηση βιβλίων, καταβολή ΦΠΑ και φόρων στο εισόδημα από φωτοβολταϊκά).
- **Υποχρεωτική εφαρμογή** φωτοβολταϊκών σε νέα μεγάλα εμπορικά κτίρια κατά το επιτυχημένο παράδειγμα της Ισπανίας (που υιοθέτησε πρόσφατα και η Ιταλία).



# Πρόσφατες Θετικές Εξελίξεις

## 2 νέες ΚΥΑ για τα φωτοβολταϊκά

- **Οικιακός τομέας:** για την ανάπτυξη των οικιακών εφαρμογών φωτοβολταϊκών δε θεωρείται επιτηδευματίας ο οικιακός παραγωγός, απαλλάσσεται από τήρηση βιβλίων, καταβολή ΦΠΑ και φόρων στο εισόδημα από φωτοβολταϊκά. Ενισχυμένη τιμή kWh (55 ¢€/kWh), εγγυημένη για 25 χρόνια, χωρίς άλλη επιδότηση, μέχρι 10kWp (μόνο σε κτίρια).
- **Φ/Β σε εκτός σχεδίου περιοχές:** Δεν απαιτείται πολεοδομική άδεια, επιτρέπεται η εγκατάσταση σε μη άρτια και οικοδομήσιμα οικόπεδα, δεν απαιτείται ΕΠΑΕ – μόνο «έγκριση εργασιών».

