

Γεωπληροφοριακός Χάρτης ΡΑΕ

OpenData Hackathon

Δημόσια, Ανοικτά Δεδομένα

Στέλιος Μαρκογιαννάκης

Ομάδα Συστημάτων Πληροφορικής και Τηλεπικοινωνιών,
Διαχείρισης Γνώσης και Τυποποίησης Διαδικασιών



Σύνολα γεωχωρικών δεδομένων*

1. Ανεμολογικοί ιστοί [~130]
2. Αιολικοί σταθμοί [~2900]
3. Φωτοβολταϊκοί σταθμοί [~1500]
4. Ηλιοθερμικοί σταθμοί [~50]
5. Φωτοβολταϊκοί σταθμοί με απόφαση εξαίρεσης [~3600]
6. Μικροί υδροηλεκτρικοί σταθμοί [~1000]
7. Προστατευόμενες περιοχές [~154]
8. Ανεμογεννήτριες αιολικών σταθμών [~14000]
9. Ανεμογεννήτριες υβριδικών σταθμών [~800]
10. Υβριδικοί σταθμοί [~50]
11. Ισοδυναμικές καμπύλες ταχύτητας ανέμου (Έργο ΚΠΣ)

* Αιτήσεις \supset Άδειες παραγωγής \supset Άδειες εγκατάστασης \supset Σε λειτουργία

- Νομοθετικό πλαίσιο
 - Ν.3882/2010
 - Οδηγία INSPIRE
- Υποχρεώσεις που απορρέουν από την Οδηγία
 - Μεταδεδομένα διαθέσιμα για σύνολα γεωχωρικών δεδομένων και υπηρεσίες που εμπίπτουν στα Παραρτήματα I και II της Οδηγίας (**3 Δεκεμβρίου 2010**)
 - Υπηρεσίες Εξεύρεσης και Απεικόνισης σε αρχική επιχειρησιακή ικανότητα (**9 Μαΐου 2011**)
 - Υπηρεσίες Εξεύρεσης και Απεικόνισης σε πλήρη λειτουργία (**9 Νοεμβρίου 2011**)

Γεωπληροφοριακός Χάρτης της ΡΑΕ (Geoportal)
σε λειτουργία από **05/2011**

Χαρακτηριστικά

- Υπηρεσίες Θέασης (WMS)
- Υπηρεσίες Τηλεφόρτωσης (WFS)
- Υπηρεσίες Καταλόγου (CSW)

<http://www.rae.gr/geo/>



Επιλογές

Δέντρο Ενότητων

Προσθήκη Αφαίρεση

Επίπεδα Πηγή Δεδομένων Υπηρεσίες

Θεματικά Επίπεδα

Υπόβαθρο

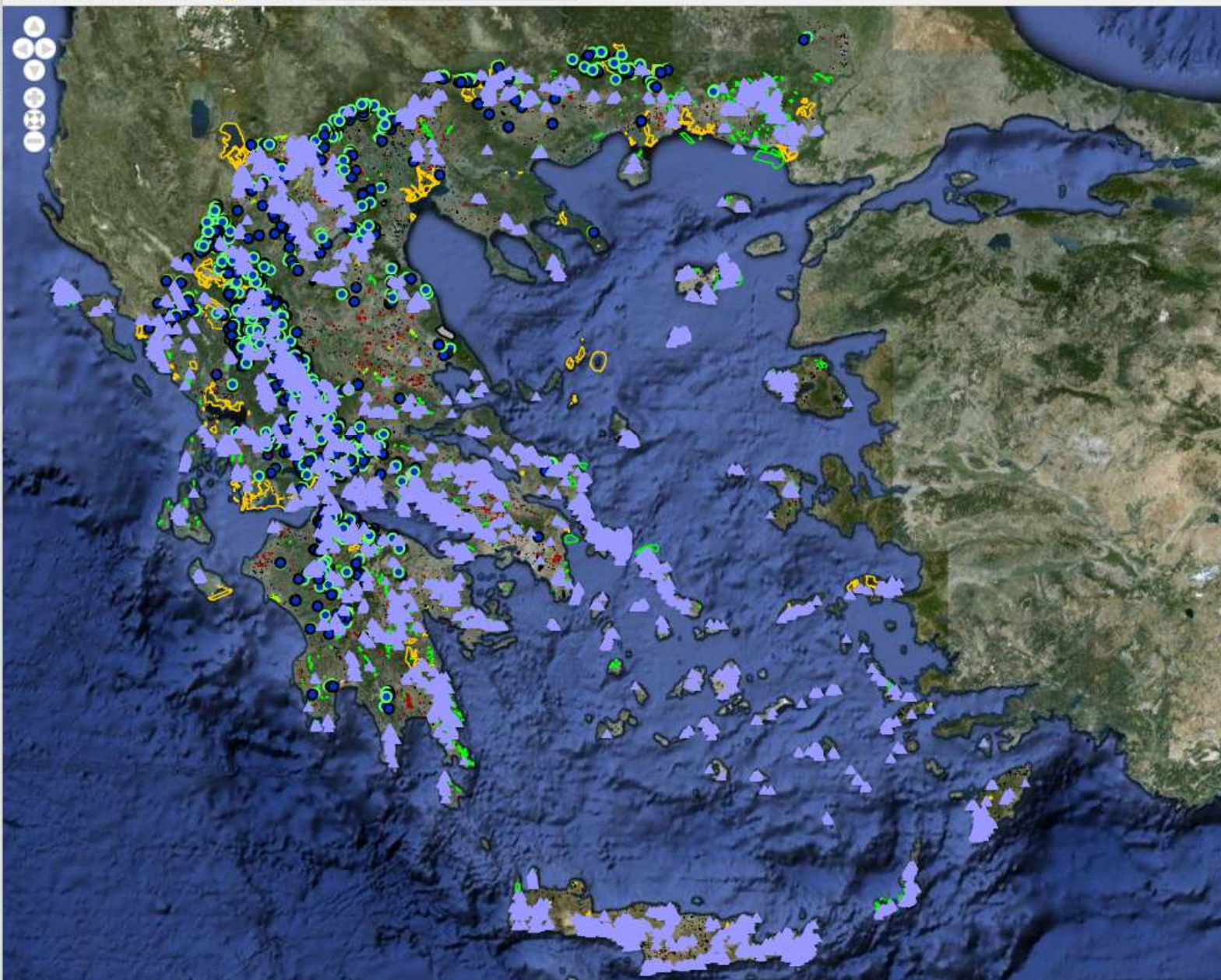
- Κτηματολόγιο
- OpenStreetMap
- Google Streets
- Google Physical
- Google Hybrid
- Google Satellite

Υπηρεσίες Θέσης (WMS)

ΡΑΕ WMS Services

- Ανεμογεννήτριες
- Φωτοβολταϊκοί Σταθμοί
- Μικρά Υδροηλεκτρικά Έργα
- Εξαιρέσεις (Φ/Β)
- Γεωθερμικό Πεδίο
- Βιομάζα
- Ηλιοθερμικοί Σταθμοί
- Ζώνες Απποκλεισμού
- Υβριδικά (Νησιά)
- Αιολικά Πάρκα

Αναζήτηση Απύματος



Μεταδεδομένα (Αναζήτηση)

Υπηρεσίες (Αναζήτηση)





Επιλογές

Δέντρο Ενότητων

Προσθήκη Αφαίρεση

Επίπεδα Πηγή Δεδομένων Υπηρεσίες

Θεματικά Επίπεδα

Υπόβαθρο

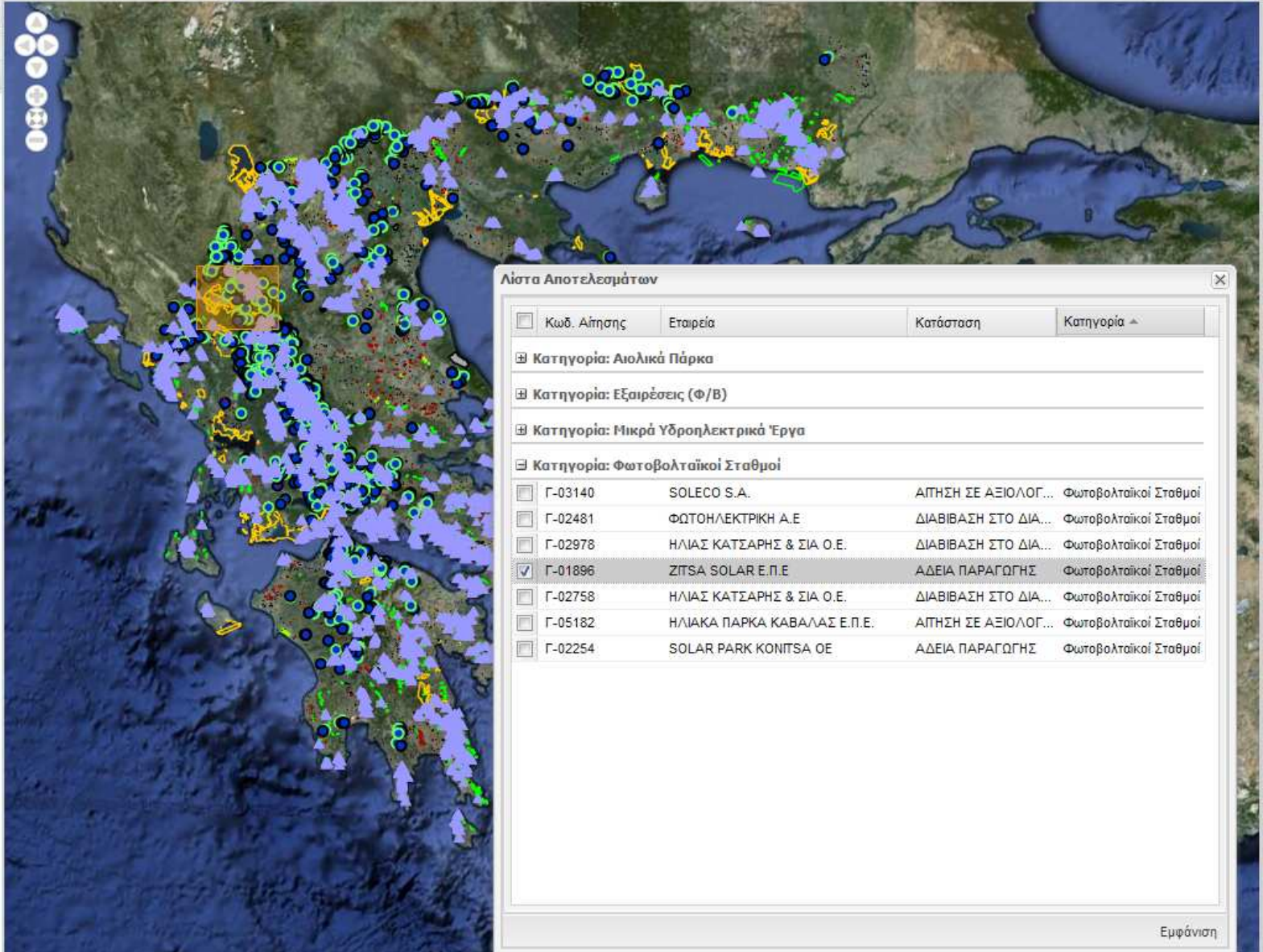
- Κτηματολόγιο
- OpenStreetMap
- Google Streets
- Google Physical
- Google Hybrid
- Google Satellite

Υπηρεσίες Θέσης (WMS)

RAE WMS Services

- Ανεμογεννήτριες
- Φωτοβολταϊκοί Σταθμοί
- Μικρά Υδροηλεκτρικά Έργα
- Εξαιρέσεις (Φ/Β)
- Γεωθερμικό Πεδίο
- Βιομάζα
- Ηλιοθερμικοί Σταθμοί
- Ζώνες Αποκλεισμού
- Υβριδικά (Νησιά)
- Αιολικά Πάρκα

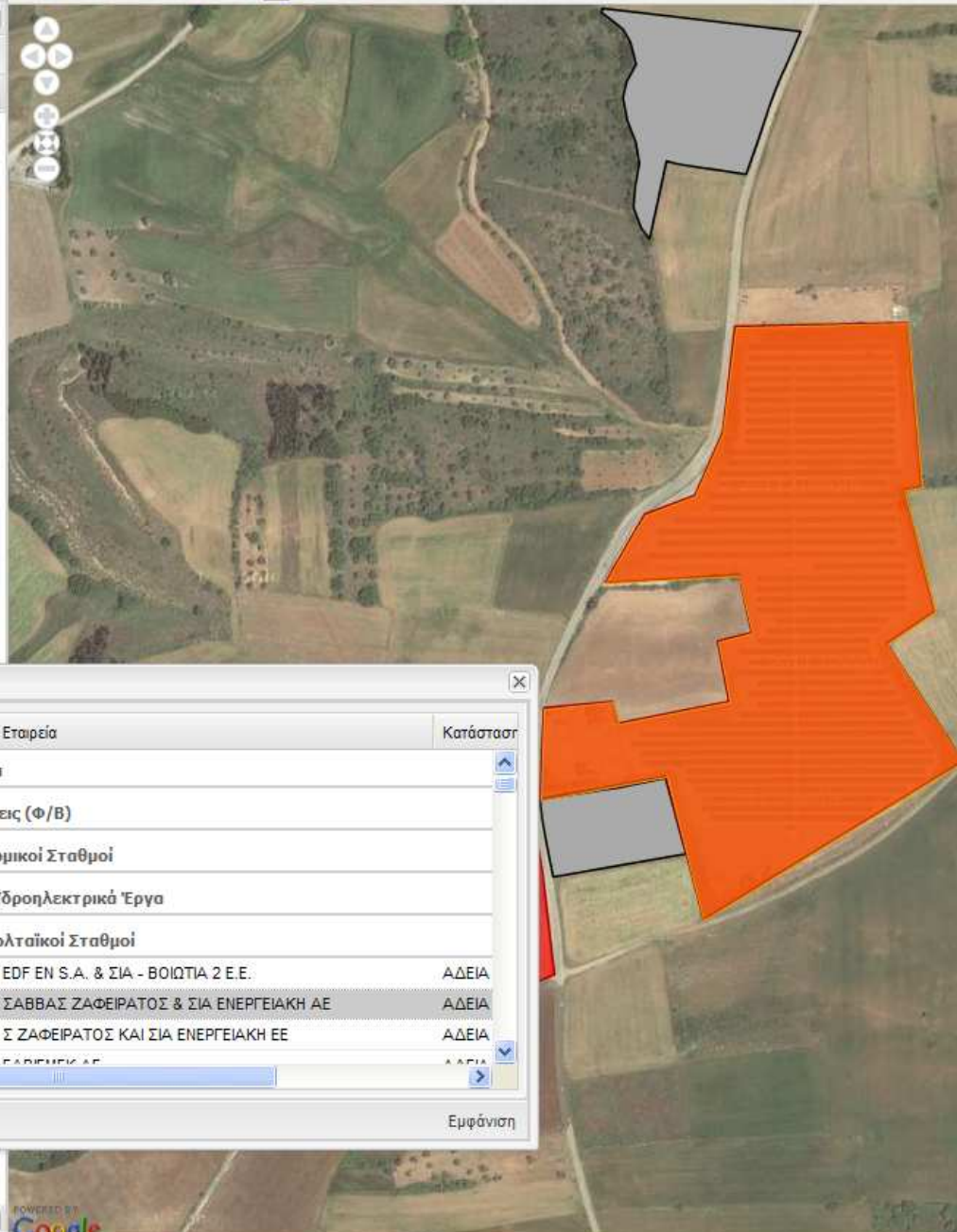
Αναζήτηση Αιτήματος



Εμφάνιση



- Δέντρο Ενότητων
- Προσθήκη Αφαίρεση
- Επίπεδα Πηγή Δεδομένων Υπηρεσίες
- Θεματικά Επίπεδα
 - Υπόβαθρο
 - Κτηματολόγιο
 - OpenStreetMap
 - Google Streets
 - Google Physical
 - Google Hybrid
 - Google Satellite
 - Υπηρεσίες Θέασης (WMS)
 - RAE WMS Services
 - Μικρά Υδροηλεκτρικά Έργα
 - Ανεμογεννήτριες
 - Γεωθερμικό Πεδίο
 - Βιομάζα
 - Υβριδικά (Νησιά)
 - Φωτοβολταϊκοί Σταθμοί
 - Αιολικά Πάρκα
 - Ζώνες Αποκλεισμού
 - Ηλιοθερμικοί Σταθμοί
 - Εξαιρέσεις (Φ/Β)



Πληροφορίες Χωρικών Δεδομένων

POWERED BY Google
 Εικόνες από ©2011 ©2011 Δεδομένα χάρτη - Όροι χρήσης

Πληροφορίες Γεωμετρία

ΑΑ: Γ-01689
Εταιρεία: ΣΑΒΒΑΣ ΖΑΦΕΙΡΑΤΟΣ & ΣΙΑ ΕΝΕΡΓΕΙΑΚΗ ΑΕ
Κατάσταση: ΑΔΕΙΑ ΛΕΙΤΟΥΡΓΙΑΣ
Ισχύς (KW): 2182
Νομός: ΒΟΙΩΤΙΑΣ
Δήμος: ΘΗΒΑΙΩΝ
Θέση: ΔΗΜΟΣΙΑ ΑΜΠΕΛΟΧΩΡΙΟΥ
ΑΜ: ΑΔ-01038

Κλείσιμο

Λίστα Αποτελεσμάτων

Κωδ. Αίτησης	Εταιρεία	Κατάσταση
Κατηγορία: Βιομάζα		
Κατηγορία: Εξαιρέσεις (Φ/Β)		
Κατηγορία: Ηλιοθερμικοί Σταθμοί		
Κατηγορία: Μικρά Υδροηλεκτρικά Έργα		
Κατηγορία: Φωτοβολταϊκοί Σταθμοί		
<input type="checkbox"/>	Γ-01153 EDF EN S.A. & ΣΙΑ - ΒΟΙΩΤΙΑ 2 Ε.Ε.	ΑΔΕΙΑ
<input checked="" type="checkbox"/>	Γ-01689 ΣΑΒΒΑΣ ΖΑΦΕΙΡΑΤΟΣ & ΣΙΑ ΕΝΕΡΓΕΙΑΚΗ ΑΕ	ΑΔΕΙΑ
<input type="checkbox"/>	Γ-01766 Σ ΖΑΦΕΙΡΑΤΟΣ ΚΑΙ ΣΙΑ ΕΝΕΡΓΕΙΑΚΗ ΕΕ	ΑΔΕΙΑ
<input type="checkbox"/>	Γ-01700 ΕΛΛΗΝΙΚΗ ΑΕ	ΑΔΕΙΑ

Εμφάνιση



Επιλογές

Δέντρο Ενότητων

Προσθήκη Αφαίρεση

Επίπεδα Πηγή Δεδομένων Υπηρεσίες

Θεματικά Επίπεδα

Υπόβαθρο

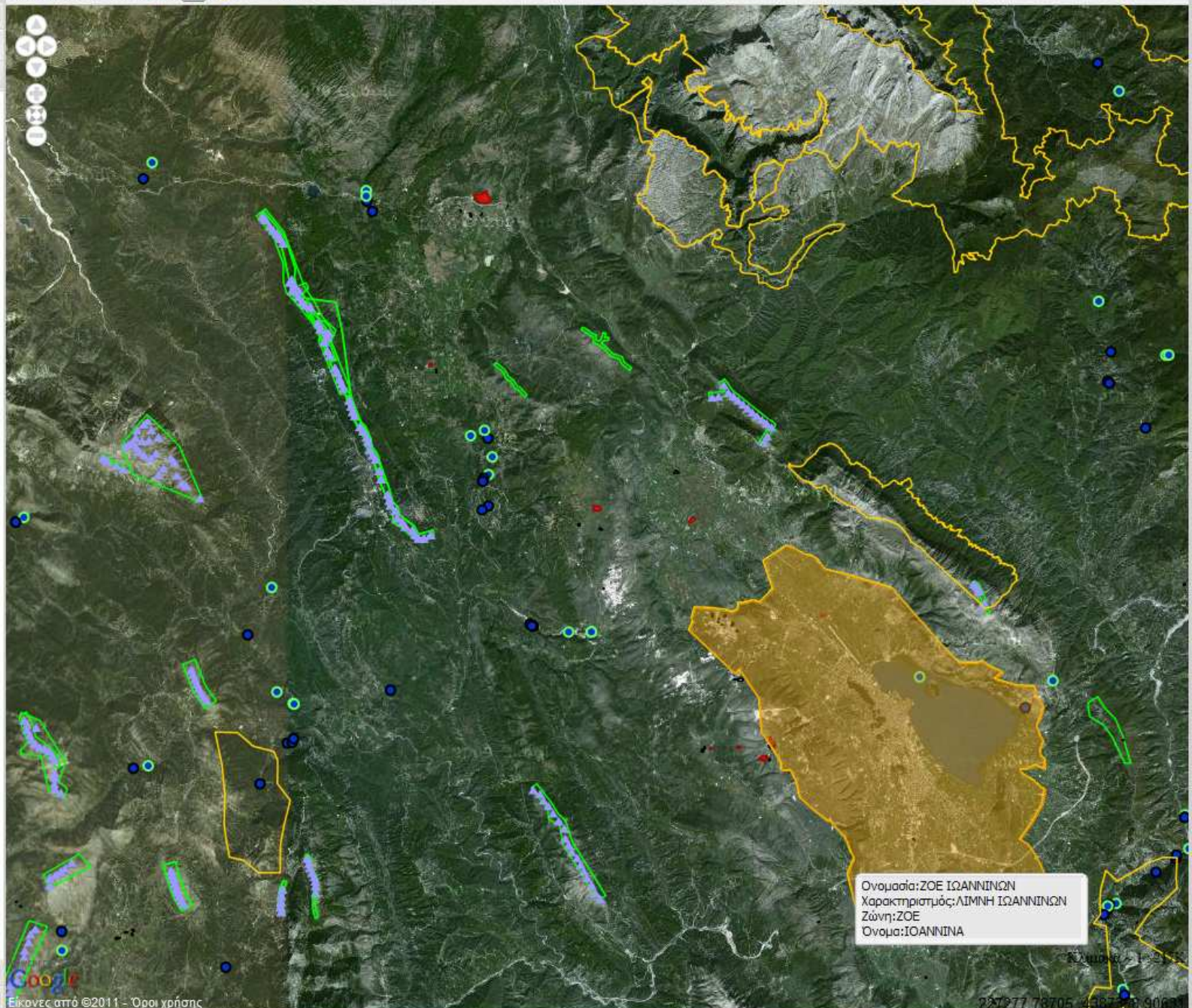
- Κτηματολόγιο
- OpenStreetMap
- Google Streets
- Google Physical
- Google Hybrid
- Google Satellite

Υπηρεσίες Θέασης (WMS)

RAE WMS Services

- Ζώνες Αποκλεισμού
- Ανεμογεννήτριες
- Φωτοβολταϊκοί Σταθμοί
- Μικρά Υδροηλεκτρικά Έργα
- Εξαιρέσεις (Φ/Β)
- Γεωθερμικό Πεδίο
- Βιομάζα
- Ηλιοθερμικοί Σταθμοί
- Υβριδικά (Νησιά)
- Αιολικά Πάρκα

Αναζήτηση Αιτήματος



Όνομασία: ΖΟΕ ΙΩΑΝΝΙΝΩΝ
Χαρακτηρισμός: ΛΙΜΝΗ ΙΩΑΝΝΙΝΩΝ
Ζώνη: ΖΟΕ
Όνομα: ΙΟΑΝΝΙΝΑ

Μεταδεδομένα (Αναζήτηση)

Υπηρεσίες (Αναζήτηση)



Επιλογές

Δέντρο Ενισήτων

Προσθήκη Αφαίρεση

Επίπεδα Πηγή Δεδομένων Υπηρεσίες

Θεματικά Επίπεδα

Υπόβαθρο

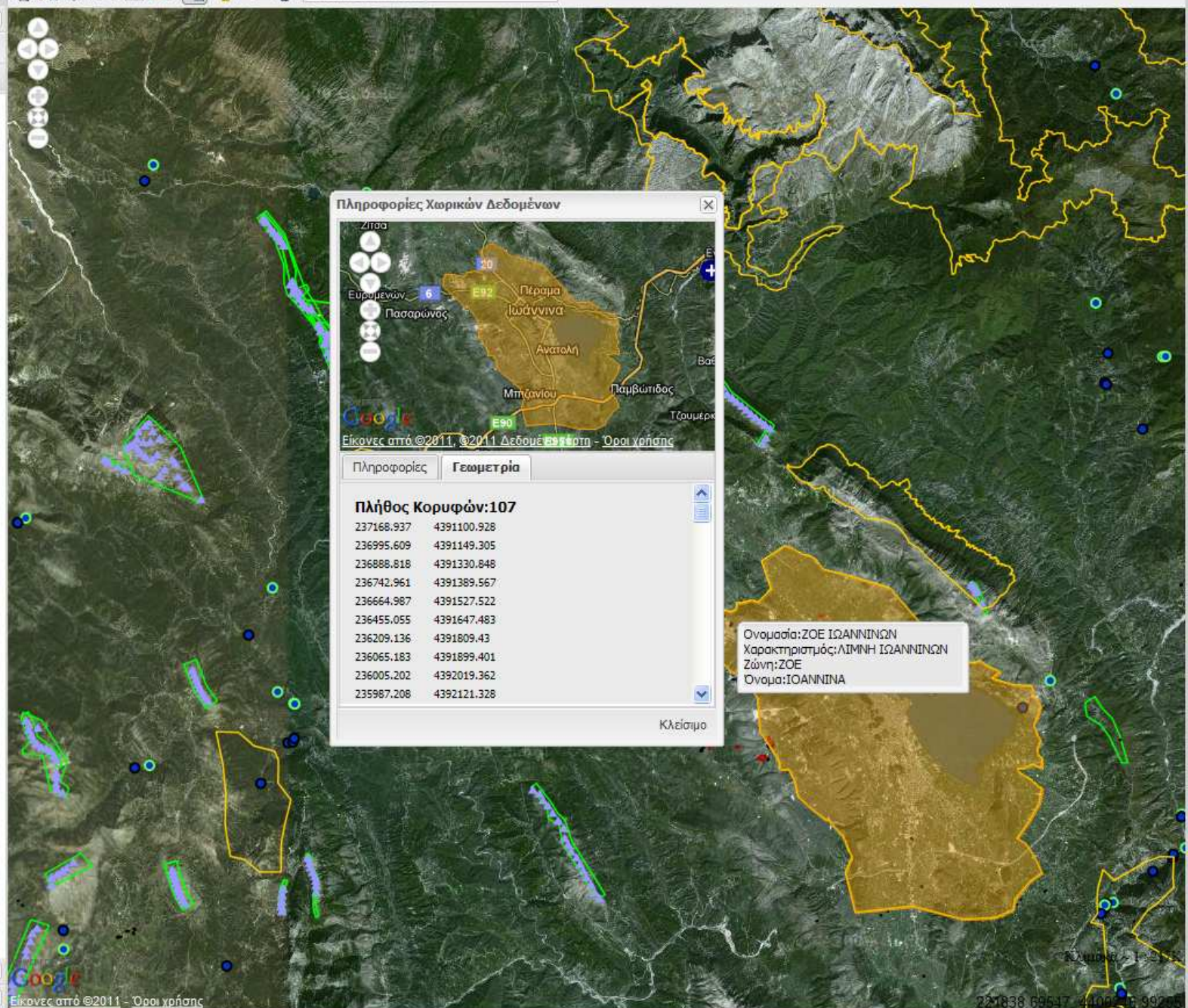
- Κτηματολόγιο
- OpenStreetMap
- Google Streets
- Google Physical
- Google Hybrid
- Google Satellite

Υπηρεσίες Θέσης (WMS)

RAE WMS Services

- Ζώνες Αποκλεισμού
- Ανεμογεννήτριες
- Φωτοβολταϊκοί Σταθμοί
- Μικρά Υδροηλεκτρικά Έργα
- Εξαιρέσεις (Φ/Β)
- Γεωθερμικό Πεδίο
- Βιομάζα
- Ηλιοθερμικοί Σταθμοί
- Υβριδικά (Νησιά)
- Αιολικά Πάρκα

Αναζήτηση Απύματος



Πληροφορίες Χωρικών Δεδομένων

Ζήτα

Ευρυμένων 6 Πασαρώνος

Πύραμα Ιωάννινα Ανατολή Παμβώπιδος Τζουμέρικα

Εικόνες από ©2011, ©2011 Δεδομένα ©2011 - Όσοι χρήστες

Πληροφορίες **Γεωμετρία**

Πλήθος Κορυφών: 107

237168.937	4391100.928
236995.609	4391149.305
236888.818	4391330.848
236742.961	4391389.567
236664.987	4391527.522
236455.055	4391647.483
236209.136	4391809.43
236065.183	4391899.401
236005.202	4392019.362
235987.208	4392121.328

Κλείσιμο

Όνομασία: ΖΟΕ ΙΩΑΝΝΙΝΩΝ
Χαρακτηρισμός: ΛΙΜΝΗ ΙΩΑΝΝΙΝΩΝ
Ζώνη: ΖΟΕ
Όνομα: ΙΩΑΝΝΙΝΑ

Μεταδεδομένα (Αναζήτηση)

Υπηρεσίες (Αναζήτηση)



Χάρτης Μεταδεδομένα Υπηρεσίες Βοήθεια Σχετικά

Επιλογές

Δέντρο Ενότητων

Προσθήκη Αφαίρεση

Επίπεδα Πηγή Δεδομένων Υπηρεσίες

Θεματικά Επίπεδα

Υπόβαθρα

- Κτηματολόγιο
- OpenStreetMap
- Google Streets
- Google Physical
- Google Hybrid
- Google Satellite

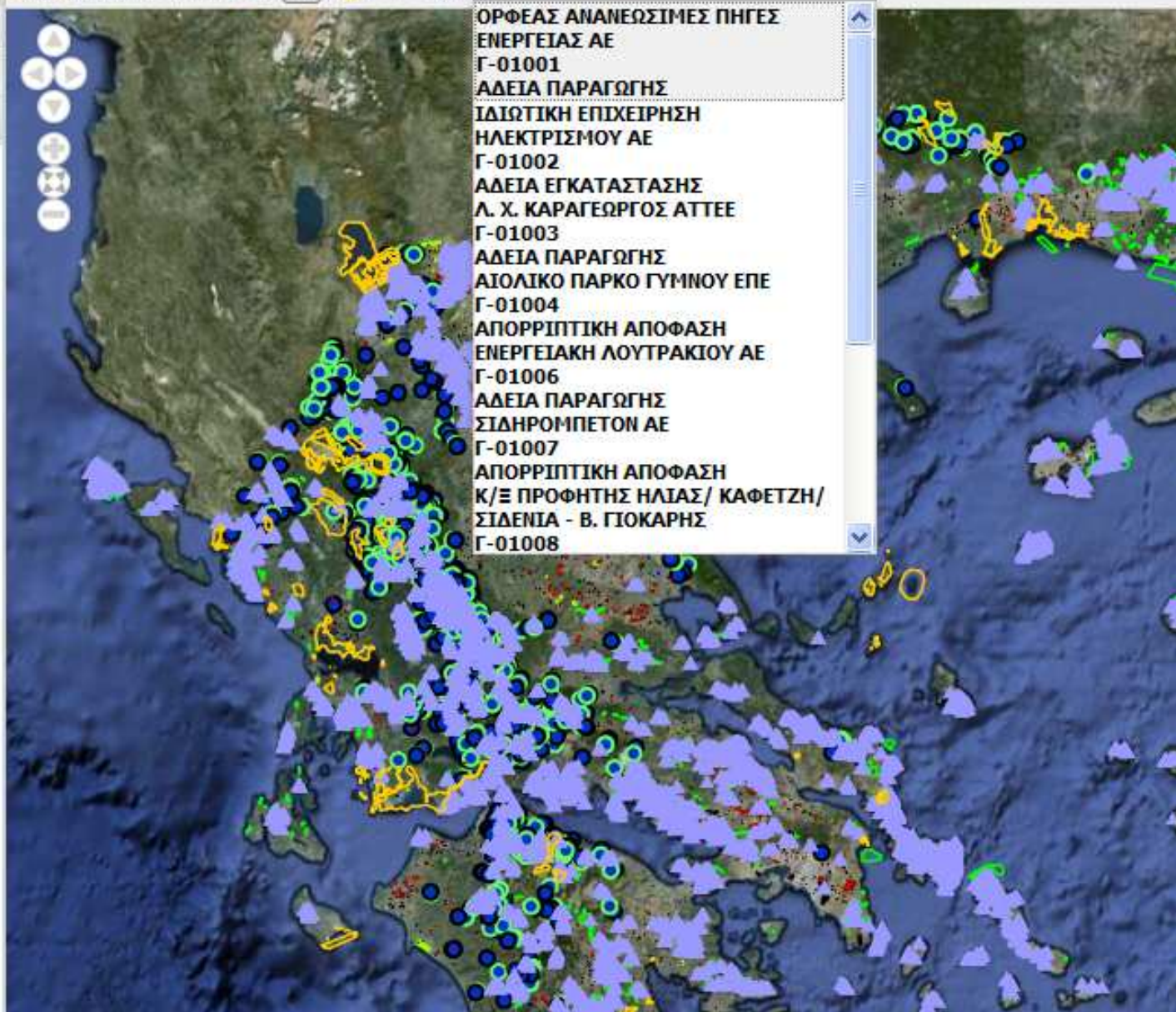
Υπηρεσίες Θέασης (WMS)

RAE WMS Services

- Ζώνες Αποκλεισμού
- Ανεμογεννήτριες
- Φωτοβολταϊκοί Σταθμοί
- Μικρά Υδροηλεκτρικά Έργα
- Εξαιρέσεις (Φ/Β)
- Γεωθερμικό Πεδίο
- Βιομάζα
- Ηλιοθερμικοί Σταθμοί
- Υβριδικά (Νησιά)
- Αιολικά Πάρκα

Γ-01

**ΟΡΦΕΑΣ ΑΝΑΝΕΩΣΙΜΕΣ ΠΗΓΕΣ
 ΕΝΕΡΓΕΙΑΣ ΑΕ**
 Γ-01001
ΑΔΕΙΑ ΠΑΡΑΓΩΓΗΣ
ΙΔΙΩΤΙΚΗ ΕΠΙΧΕΙΡΗΣΗ
ΗΛΕΚΤΡΙΣΜΟΥ ΑΕ
 Γ-01002
ΑΔΕΙΑ ΕΓΚΑΤΑΣΤΑΣΗΣ
Λ. Χ. ΚΑΡΑΓΕΩΡΓΟΣ ΑΤΤΕΕ
 Γ-01003
ΑΔΕΙΑ ΠΑΡΑΓΩΓΗΣ
ΑΙΟΛΙΚΟ ΠΑΡΚΟ ΓΥΜΝΟΥ ΕΠΕ
 Γ-01004
ΑΠΟΡΡΙΠΤΙΚΗ ΑΠΟΦΑΣΗ
ΕΠΕΡΓΕΙΑΚΗ ΛΟΥΤΡΑΚΙΟΥ ΑΕ
 Γ-01006
ΑΔΕΙΑ ΠΑΡΑΓΩΓΗΣ
ΣΙΔΗΡΟΜΠΕΤΟΝ ΑΕ
 Γ-01007
ΑΠΟΡΡΙΠΤΙΚΗ ΑΠΟΦΑΣΗ
**Κ/Ξ ΠΡΟΦΗΤΗΣ ΗΛΙΑΣ/ ΚΑΦΕΤΖΗ/
 ΣΙΔΕΝΙΑ - Β. ΓΙΟΚΑΡΗΣ**
 Γ-01008





Επιλογές



Προσθήκη Επιλογές ▾

Πρότυπο: INSPIRE

Τι?

Τίτλος:

Σύνοψη:

Αναγνωριστικό:

Λέξη Κλειδί:

Κατηγορία:

Όλα

Που?

Παντού

Σχεδιασμός στον χ

Διαδραστικότητα μ

Ακριβής Αναζήτηση Δυναμ

Αποτελέσματα

Page 1 of 1

Τίτλος

Ανεμολογικοί ιστοί

Ανεμογεννήτριες αιολικών σταθμών

Ανεμογεννήτριες υβριδικών σταθμών

Φωτοβολταϊκοί σταθμοί με απόφαση εξαιρέσης

Ηλιοθερμικοί σταθμοί

Υβριδικοί σταθμοί

Προστατευόμενες περιοχές

Υπηρεσίες WMS PAE

Υπηρεσίες CSW 2.0.2 PAE

Αιολικοί σταθμοί

Φωτοβολταϊκοί σταθμοί

Ισοδυναμικές καμπύλες ταχύτητας ανέμου

Μικροί υδροηλεκτρικοί σταθμοί

Καρτέλα Πληροφοριών Μεταδεδομένων

Αναγνωριστικό: f7c9a6be-2b3b-4f6b-b3d6-893ecbc112cf

Resource title Υβριδικοί σταθμοί

Resource abstract Πολύγωνα γηπέδων εγκατάστασης υβριδικών σταθμών, όπως αυτά προκύπτουν από τις αιτήσεις για χορήγηση άδειας παραγωγής. Κάθε πολύγωνο συνοδεύεται από πληροφορίες που αφορούν στην εξέλιξη του έργου (λ.χ. υπό αξιολόγηση, άδεια παραγωγής, ανάκληση/απόρριψη αίτησης, άδεια εγκατάστασης, άδεια λειτουργίας).

Resource type Σύνολο χωρικών δεδομένων

Resource locator http://www.rae.gr

Unique resource identifier f7c9a6be-2b3b-4f6b-b3d6-893ecbc112cf
RAE_YVRIDIKOI_STATHMOI

Topic category Οικονομία

Keyword Ενεργειακοί πόροι

Geographic location Εντός πολυγώνου: 23.549282 Δυτικά, 28.036059 Ανατολικά, 35.012740 Νότια, 39.213952 Βόρεια

Quality and validity Lineage: Τα δεδομένα προκύπτουν από την επεξεργασία και απόδοση των στοιχείων των αιτήσεων για χορήγηση άδειας παραγωγής.
Κλίμακα: 1/50000

Conformity Τίτλος: INSPIRE Data Specification on energy resources - Guidelines
Δεν έχει αξιολογηθεί

Limitations on public access Δεν ισχύουν περιορισμοί
Δεν ισχύουν όροι

Responsible organisation Όνομα Οργανισμού: Ρυθμιστική Αρχή Ενέργειας (ΡΑΕ)
Ρόλος: Δημιουργός
Ηλεκτρονική διεύθυνση: bourgoudi@rae.gr

Temporal reference

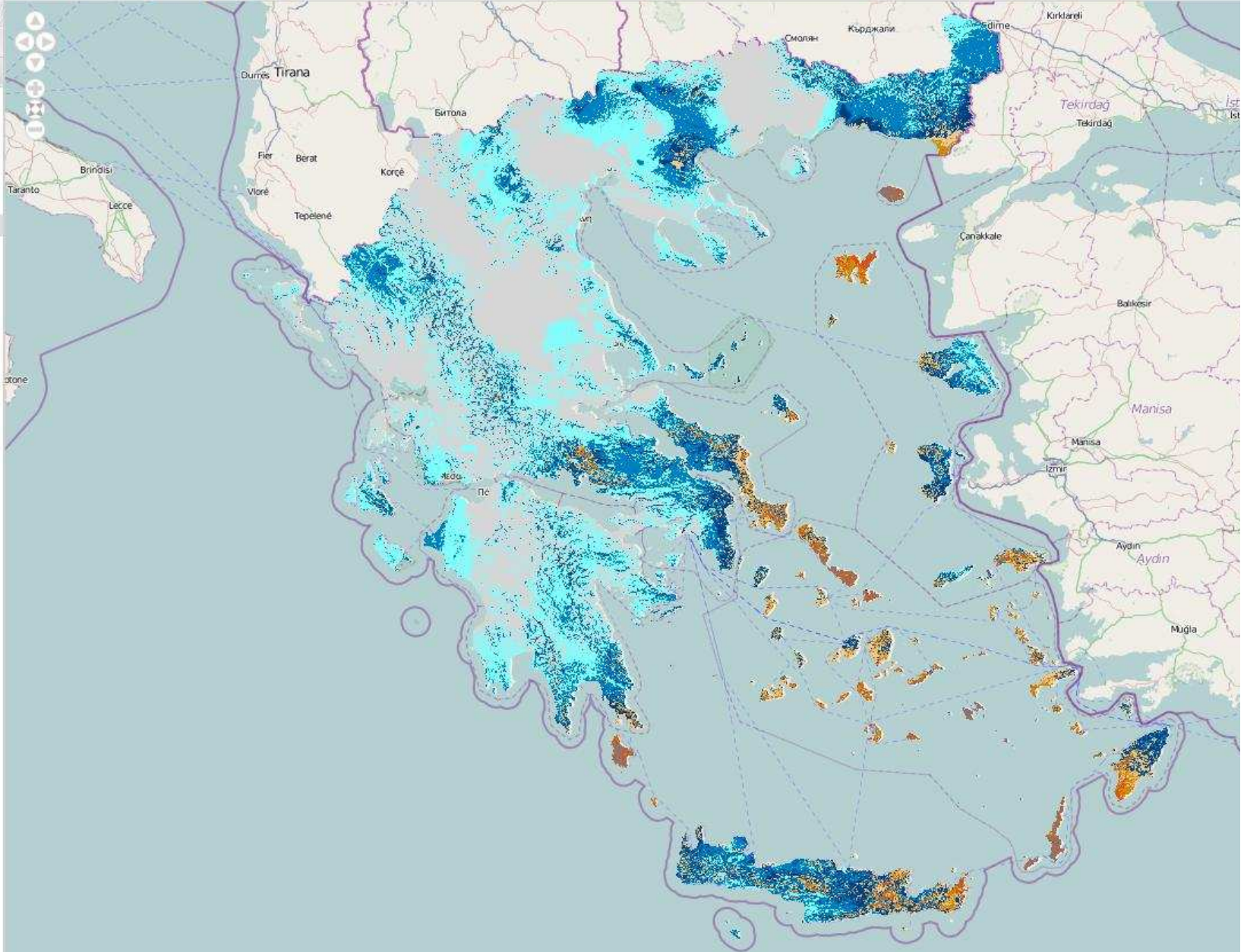
Resource date Δημιουργία: 2010-01-10



Επιλογές

Αναζήτηση Αιτήματος

- Δέντρο Ενοτήτων
- Προσθήκη Αφαίρεση
- Επίπεδο Πηγή Δεδομένων **Υπηρεσίες**
- Υπηρεσίες Δεδομένων
 - Υπηρεσίες
 - Υπηρεσίες Θέσεως (WMS)
 - Εξαιρέσεις (Φ/Β)
 - Βιομάζα
 - Ανεμογεννήτριες
 - Αιολικός Χάρτης
 - Αιολικά Πάρκα
 - Γεωθερμικό Πεδίο
 - Μικρά Υδροηλεκτρικά Έργα
 - Υβριδικά (Νησιά)
 - Φωτοβολταϊκοί Σταθμοί
 - Ηλιοθερμικοί Σταθμοί
 - Ζώνες Αποκλεισμού





Χάρτης Μεταδεδομένα Υπηρεσίες Βοήθεια Σχετικά

Επιλογές

Δέντρο Ενοτήτων

Προσθήκη Αφαίρεση

Επίπεδο Πηγή Δεδομένων Υπηρεσίες

Υπηρεσίες Δεδομένων

Υπηρεσίες

Υπηρεσίες Θέσης (VMS)

Εξαίρεσεις (Φ/Β)

Βιομάζα

Ανεμογεννήτριες

Αιολικός Χάρτης

Αιολικά Πάρκα

Γεωθερμικό Πεδίο

Μικρά Υδροηλεκτρικά Έργα

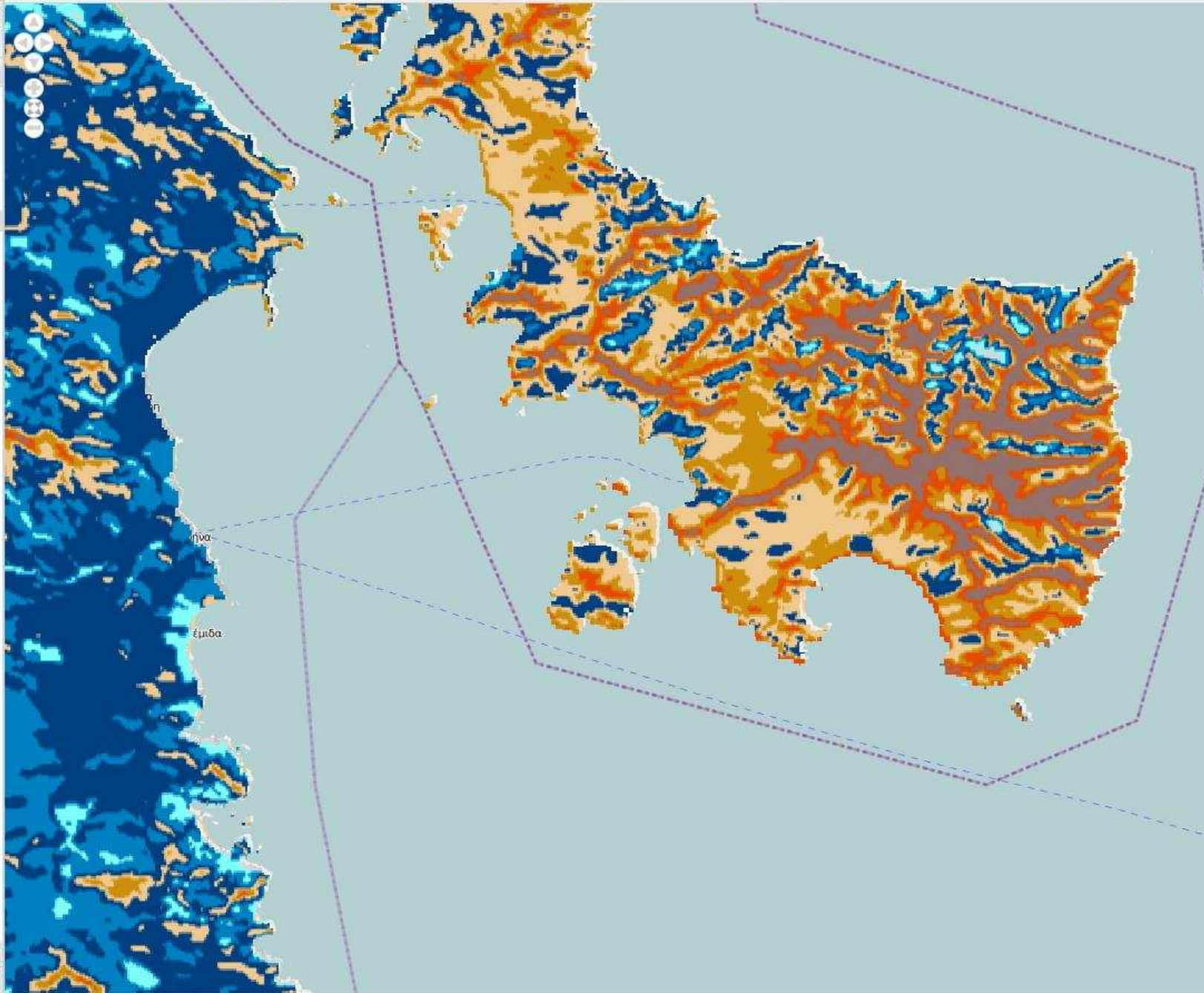
Υβριδικά (Νησιά)

Φωτοβολταϊκοί Σταθμοί

Ηλιοθερμικοί Σταθμοί

Ζώνες Αποκλεισμού

Αναζήτηση Αιτήματος



Μεταδεδομένα (Αναζήτηση)

Υπηρεσίες (Αναζήτηση)

Προγραμματιζόμενες εργασίες

- On line χορήγηση βεβαιώσεων
- On line υποβολή στοιχείων
- Προσωποποιημένη χρήση

Προβληματισμοί – Προτάσεις



Προβληματισμοί – Προτάσεις

Δημόσια πρόσβαση

- Πόση δημόσια πληροφορία έχουν δικαίωμα να απαιτήσουν ατομικά οι πολίτες;
- Μπορούν οι δημόσιοι φορείς να ανακτήσουν τα κόστη; (Free riding on public services)
 - Να αναλάβουν εξολοκλήρου τα κόστη παραγωγής και διακίνησης της πληροφορίας ενσωματώνοντάς τα στο λειτουργικό τους κόστος;
 - Να ανακτήσουν κάποια κόστη που συνδέονται κυρίως με τη διάθεση των πληροφοριών;
 - Να χρεώσουν κάποιες υπηρεσίες ώστε να συντηρούν αυτοτελώς την παρεχόμενη υπηρεσία;

Προβληματισμοί – Προτάσεις

Ευθύνη

- **Λανθασμένα ή μη επικαιροποιημένα στοιχεία** (π.χ. λανθασμένη θέση πυλώννα ή στοιχείου εκτός λειτουργίας)
- **Λανθασμένη παρουσίαση σωστών δεδομένων** (π.χ. λανθασμένη χρήση κλιμάκων διαφορετικών θεματικών)
- **Συμπεράσματα που οδηγούν σε λανθασμένες πολιτικές** (π.χ. χρήσεις γης, όρια προστατευόμενων περιοχών)
- **Ανεπιθύμητη ή/ και μη ενδεδειγμένη χρήση** (π.χ. χρήση μη συμβατή με την δημοσιευμένη πληροφορία)

- **Κυβερνητική προοπτική** (είναι υπόλογη η υπηρεσία για ζημιές που προκαλούνται σε τρίτους από την χρήση των στοιχείων;)
- **Ιδιωτική προοπτική** (είναι υπόλογη μία εταιρεία για ζημιές που προκαλούνται από την χρήση στοιχείων ή εργαλείων που διέθεσε και έπαψε να ελέγχει;)

Προβληματισμοί – Προτάσεις

Λειτουργικά προβλήματα

- Επικάλυψη
- Αλληλεξάρτηση
- Συχνότητα ενημέρωσης
- Διαθεσιμότητα υπηρεσιών και πόρων
- Εξειδίκευση Εθνικής Πολιτικής Γεωπληροφορίας

Προβληματισμοί – Προτάσεις

Ζητούμενο

- GIS όχι ως παραγωγή εικόνων αλλά ως άλλος τρόπος αναζήτησης μέσω γεωαναφοράς
- Εμπλουτισμός με περιγραφική πληροφορία
- Εδραίωση και ενίσχυση εμπιστοσύνης στην αρτιότητα και ακεραιότητα της πληροφορίας
- Πιστότητα, εγκυρότητα και επικαιρότητα
- Παραγωγή και εμβάθυνση γνώσης
- Συνέργεια μεταξύ φορέων
- Αφοσίωση στο Σκοπό και εστίαση στους Στόχους

Διότι ...

“...a democracy works best when the people have all the information that the security of the Nation permits. No one should be able to pull curtains of secrecy around decisions which can be revealed without injury to the public interest....”

Lyndon B. Johnson 1966



ΡΥΘΜΙΣΤΙΚΗ ΑΡΧΗ ΕΝΕΡΓΕΙΑΣ
REGULATORY AUTHORITY FOR ENERGY

<http://www.rae.gr>
info@rae.gr