



ΣΥΝΔΕΣΜΟΣ ΕΤΑΙΡΙΩΝ ΦΩΤΟΒΟΛΤΑΪΚΩΝ



Προτάσεις για τη βέλτιστη εφαρμογή του net-metering

Δημήτρης Κυριακίδης

Νοέμβριος 2013

ΣΕΦ – Το πρόσωπο της αγοράς

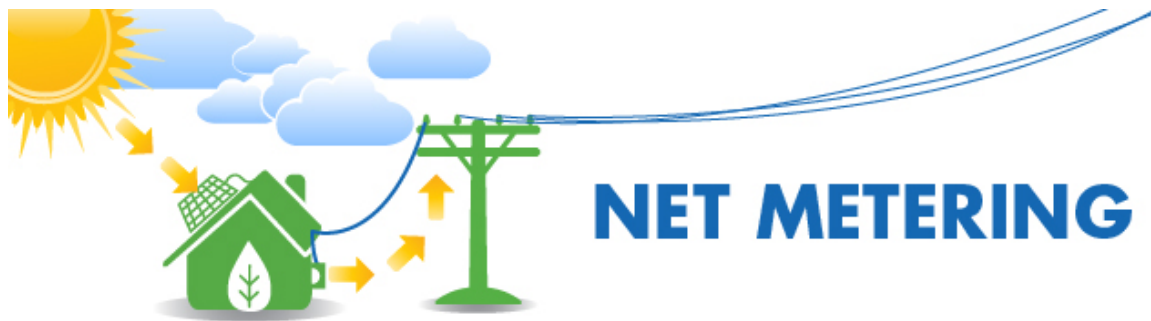
Ο ΣΥΝΔΕΣΜΟΣ ΕΤΑΙΡΙΩΝ ΦΩΤΟΒΟΛΤΑΪΚΩΝ (www.helapco.gr) είναι αστική μη κερδοσκοπική εταιρία που ιδρύθηκε το 2002 από τις σημαντικότερες εταιρίες που δραστηριοποιούνται στην **παραγωγή εξοπλισμού, την εμπορία, εγκατάσταση και συντήρηση φωτοβολταϊκών συστημάτων.**

Εργάζεται για τη γοργή και ουσιαστική ανάπτυξη μιας υγιούς και βιώσιμης αγοράς φωτοβολταϊκών, τη **θέσπιση των απαραίτητων κινήτρων** και την **άρση των εμποδίων** που υπάρχουν σήμερα στην αξιοποίηση του εθνικού καυσίμου της χώρας, της ηλιακής ακτινοβολίας. Έχει συμβάλει τα μέγιστα στη θέσπιση εγγυημένων τιμών πώλησης της παραγόμενης ηλιακής ενέργειας (feed-in-tariffs), στη θέσπιση ειδικών κινήτρων για τα οικιακά φωτοβολταϊκά και στην απλοποίηση των διαδικασιών αδειοδότησης.

Αυτοπαραγωγή & Ιδιοκατανάλωση

Ο συμψηφισμός παραγόμενης-καταναλισκόμενης ενέργειας (γνωστός με τον όρο net-metering) αποτελεί ένα από τα εργαλεία προώθησης της αυτοπαραγωγής και ιδιοκατανάλωσης με ΑΠΕ και εφαρμόζεται σε διάφορες χώρες, κυρίως για εγκαταστάσεις φωτοβολταϊκών.

Το net-metering επιτρέπει στον καταναλωτή να καλύψει ένα σημαντικό μέρος των ιδιοκαταναλώσεών του, ενώ παράλληλα του δίνει τη δυνατότητα **να χρησιμοποιήσει το δίκτυο για έμμεση αποθήκευση της πράσινης ενέργειας.**



Αυτοπαραγωγή & Ιδιοκατανάλωση

Ο όρος “net” προκύπτει από το γεγονός ότι η χρέωση/πίστωση του καταναλωτή αφορά στη διαφορά μεταξύ καταναλισκόμενης και παραγόμενης ενέργειας σε μία ορισμένη χρονική περίοδο. Η περίοδος αυτή είναι συνήθως ο εκάστοτε κύκλος καταμέτρησης και τιμολόγησης της καταναλισκόμενης ενέργειας.

Αν υπάρχει **περίσσεια ενέργειας**, αυτή συνήθως δεν χάνεται για τον καταναλωτή αλλά πιστώνεται λογιστικά για μια ορισμένη χρονική περίοδο (συνήθως ένα χρόνο αλλά υπάρχουν και περιπτώσεις που η λογιστική πίστωση γίνεται για 36-48 μήνες) οπότε και γίνεται η τελική εκκαθάριση.

Αυτοπαραγωγή & Ιδιοκατανάλωση

Η **τυχόν περίσσεια**, όταν δεν εγχέεται στο δίκτυο χωρίς αποζημίωση (όπως είναι η αρχική πρόβλεψη της ισχύουσας στην Ελλάδα νομοθεσίας), μπορεί να τιμολογηθεί σε τιμές χονδρικής (αποφευγόμενο κόστος) ή/και λιανικής.

Όταν η περίσσεια τιμολογείται έναντι κάποιου τιμήματος κοντά στην τιμή λιανικής, υπάρχει σε κάποιες περιπτώσεις και κάποιο κόστος χρήσης δικτύου για τον καταναλωτή για τις υπηρεσίες έμμεσης αποθήκευσης που προσφέρει ο Διαχειριστής Δικτύου. Στον αντίποδα, οι ΗΠΑ, για λόγους προώθησης των ΑΠΕ, δεν επιτρέπουν στους Διαχειριστές να επιβάλλουν τέτοια τέλη στους χρήστες του net-metering.

Αυτοπαραγωγή & Ιδιοκατανάλωση

Δεδομένου ότι οι περισσότεροι **μετρητές** είναι **αμφίδρομοι**, η εφαρμογή του net-metering δεν απαιτεί συνήθως σημαντικά έξοδα από πλευράς του καταναλωτή, αφού δεν απαιτείται πρακτικά η εγκατάσταση και δεύτερου μετρητή (όπως ισχύει στην περίπτωση της καταμέτρησης και πώλησης της παραγόμενης πράσινης όταν χρησιμοποιούνται ως εργαλείο ενίσχυσης οι εγγυημένες τιμές πώλησης [feed-in-tariffs], όπως ισχύει εδώ και χρόνια και στη χώρα μας).



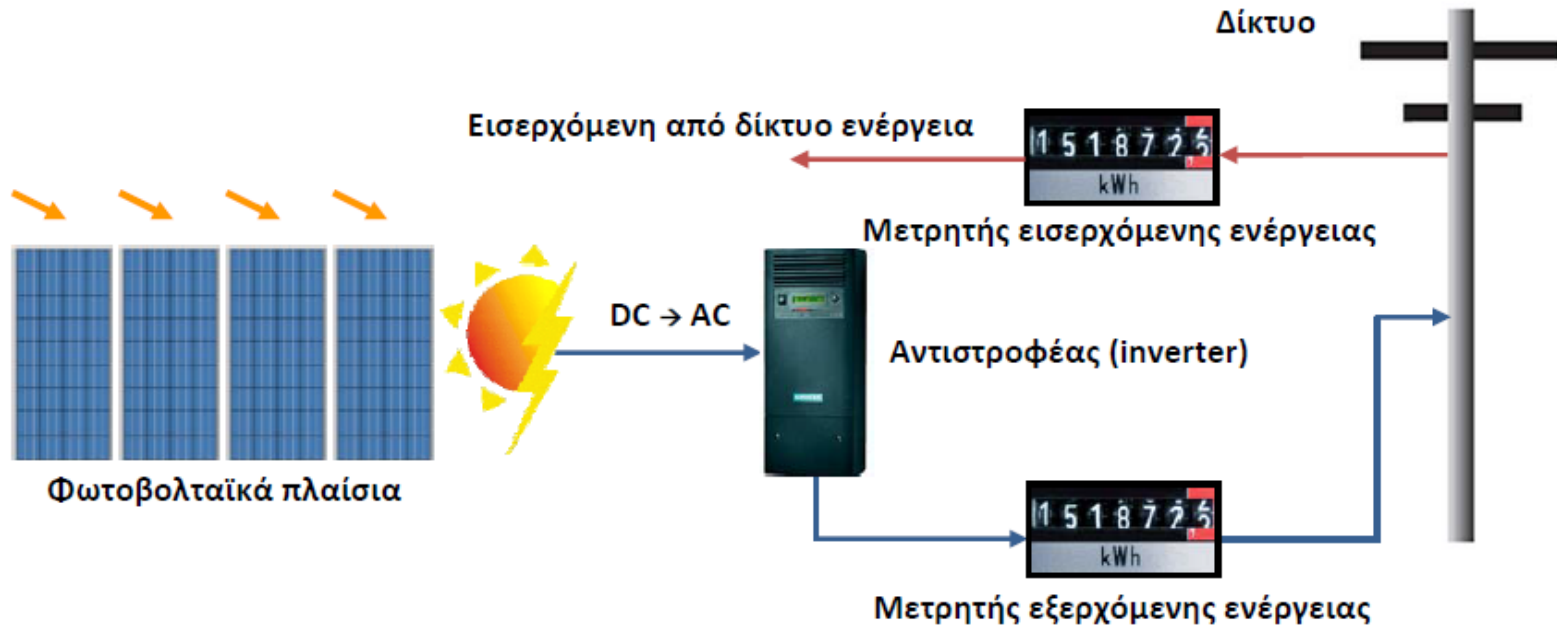
Net-metering

ΣΥΜΨΗΦΙΣΜΟΣ ΕΙΣΕΡΧΟΜΕΝΗΣ-ΕΞΕΡΧΟΜΕΝΗΣ ΕΝΕΡΓΕΙΑΣ (Net metering)



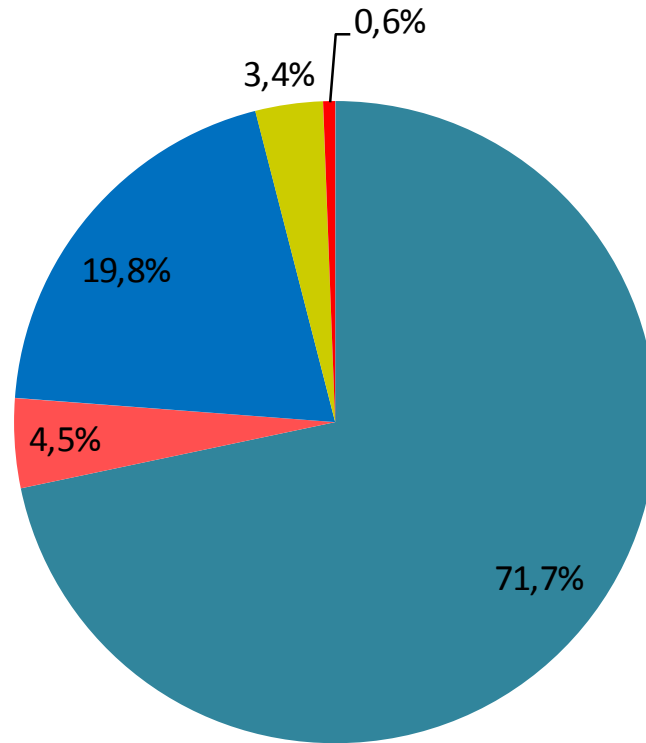
Feed-in-tariffs

ΠΩΛΗΣΗ ΕΝΕΡΓΕΙΑΣ ΣΤΟ ΔΙΚΤΥΟ (Feed-in-tariff)



Τι ισχύει διεθνώς

Θεσμικά εργαλεία ενίσχυσης φωτοβολταϊκών (διαχρονικά)



■ Feed-in-tariffs ■ Quotas ■ Επιδοτήσεις και φοροελαφρύνσεις ■ Αυτοκατανάλωση ■ Net-metering

Το θεσμικό πλαίσιο

Με το Ν.4203/2013 (ΦΕΚ 235Α/1-11-2013):

- **Θεσμοθετείται το net-metering χωρίς πρακτικά όριο ισχύος, αφού αφορά σε όλα τα σύστημα που διασυνδέονται στο Δίκτυο, δηλαδή στη χαμηλή και μέση τάση.** Ειδικά για δημόσιους φορείς στο Διασυνδεδεμένο Σύστημα, είναι εφικτή και η σύνδεση στην υψηλή τάση.
- Η εφαρμογή του net-metering **δεν περιορίζεται σε εγκαταστάσεις επί κτιρίων αλλά αφορά γενικά τις “εγκαταστάσεις του αυτοπαραγωγού”** (δηλαδή το σύστημα μπορεί να εγκατασταθεί και επί εδάφους).

Το θεσμικό πλαίσιο

- Ο συμψηφισμός γίνεται ανά κύκλο καταμέτρησης, δηλαδή πρακτικά **ανά τετράμηνο**.
- Το **πλεόνασμα ενέργειας** που προκύπτει από το συμψηφισμό διοχετεύεται στο Δίκτυο **χωρίς υποχρέωση για οποιαδήποτε αποζημίωση** στον αυτοπαραγωγό. Παρόλα αυτά, με υπουργική απόφαση **μπορεί να οριστεί αποζημίωση από τον προμηθευτή υπέρ του αυτοπαραγωγού** για ποσοστό του πλεονάσματος ενέργειας που προκύπτει από το συμψηφισμό. Ειδικά για δημόσιους φορείς προβλέπεται ήδη ότι έως και 20% της συνολικά παραγόμενης ενέργειας αποζημιώνεται με τις εκάστοτε ταρίφες (feed-in-tariffs).
- Οι σταθμοί που κάνουν χρήση του net-metering **εξαιρούνται από τυχόν αναστολή** της αδειοδοτικής διαδικασίας.

Εκκρεμότητες

- Ενώ ο νόμος θεσμοθετεί το net-metering, είναι στην ουσία η **εκκρεμούσα υπουργική απόφαση** που θα κρίνει τις λεπτομέρειες εφαρμογής του και συνεπώς και την επιτυχία ή μη του μέτρου. Η απόφαση αυτή θα ληφθεί μετά από σχετική εισήγηση του Διαχειριστή (ΔΕΔΔΗΕ) και τη γνώμη της ΡΑΕ.
- Σε δηλώσεις του στη Βουλή κατά τη συζήτηση του νομοσχεδίου, ο υφυπουργός ΠΕΚΑ άφησε ανοιχτό το ενδεχόμενο μελλοντικής ρύθμισης με την οποία ο συμψηφισμός και η **λογιστική εκκαθάριση θα γίνεται σε ετήσια βάση και όχι ανά κύκλο καταμέτρησης, κάτι που αποτελεί και πάγια θέση της αγοράς και υποστηρίχθηκε και από την πλειονότητα των πολιτικών κομμάτων**. Αυτή είναι άλλωστε και η κυρίαρχη τακτική διεθνώς. Πρέπει συνεπώς να προβλεφθεί σύντομα η πίστωση τυχόν περίσσειας παραγόμενης ενέργειας στη διάρκεια μιας μετρητικής περιόδου, στις επόμενες μετρητικές περιόδους, χωρίς, ωστόσο, να δύναται να υπερβεί η πίστωση τη διάρκεια ενός έτους.

Προτάσεις ΣΕΦ

- Το net-metering βασίζεται στη λογική του **ενός αμφίδρομου μετρητή**, ώστε η διαδικασία να είναι απλή και φθηνή.
- Για να έχει νόημα η εφαρμογή του net-metering για τον αυτοπαραγωγό καταναλωτή, θα πρέπει να μειωθεί το συνολικό επενδυτικό κόστος κυρίως μέσω της **μείωσης του κόστους σύνδεσης**, ώστε να προσαρμοστεί στο πραγματικό κόστος και τα διεθνή δεδομένα. Αναφέρουμε χαρακτηριστικά ότι το κόστος σύνδεσης ενός οικιακού συστήματος στην Ελλάδα είναι σήμερα 800-1.000 € πλέον ΦΠΑ, όταν το αντίστοιχο κόστος στη Γερμανία είναι της τάξης των 150 €, ενώ στην Κύπρο ορίστηκε πρόσφατα στα 250 € (αντικατοπτρίζει το κόστος διαχείρισης της αίτησης, το κόστος του μετρητή, του ελέγχου και της σύνδεσης της εγκατάστασης).

Προτάσεις ΣΕΦ

- Η χρέωση του καταναλωτή θα πρέπει να γίνεται μόνο για την τυχόν περίσσεια ενέργειας την οποία καταναλώνει από το δίκτυο στη διάρκεια μιας μετρητικής περιόδου, ενώ ο συμψηφισμός θα πρέπει να αφορά και στους φόρους και τα τέλη που υπολογίζονται επί της κατανάλωσης ενέργειας (π.χ. τέλη χρήσης δικτύου, συστήματος κ.λπ.). Σε διαφορετική περίπτωση, ακυρώνεται στην πράξη το πλεονέκτημα του net-metering, αφού οι σχετικές επενδύσεις καθίστανται μη βιώσιμες και άρα μη ελκυστικές για τους ενδιαφερόμενους καταναλωτές.



Προτάσεις ΣΕΦ

- *Πρέπει να αποζημιώνεται τυχόν περίσσεια ενέργειας;*

Ναι, όπως συμβαίνει στην πλειονότητα των περιπτώσεων όπου εφαρμόζεται το net-metering, ιδιαίτερα μάλιστα όταν ο συμψηφισμός δεν γίνεται σε ετήσια βάση αλλά αφορά στον εκάστοτε κύκλο καταμέτρησης.

Το κρίσιμο ερώτημα είναι σε τι τιμή θα αποζημιώνεται αυτή η περίσσεια. Επειδή πρέπει να υπάρξει πρόνοια ώστε να μην επιβαρυνθεί περαιτέρω ο Ειδικός Λογαριασμός ΑΠΕ που διαχειρίζεται ο ΛΑΓΗΕ, μία λύση θα ήταν η **αποζημίωση της περισσειας να γίνεται στην χονδρεμπορική τιμή της ενέργειας**, κάτι που δεν επιβαρύνει το Λειτουργό της Αγοράς, ούτε τους προμηθευτές.

Προτάσεις ΣΕΦ

- *Πρέπει να πληρώνει ο αυτοπαραγωγός τέλη χρήσης δικτύου για όλη την παραγόμενη ενέργεια;*

Όχι, γιατί η τυχόν περίσσεια είτε εγχέεται χωρίς υποχρέωση αποζημίωσης είτε θα αποζημιωθεί σε μια χαμηλή τιμή. Ο Διαχειριστής έχει επομένως κέρδος από την έγχυση πράσινης ενέργειας μέσω του net-metering και έτσι αποζημιώνεται και με το παραπάνω για τις υπηρεσίες που προσφέρει στον αυτοπαραγωγό.

Οι φόροι και τα τέλη θα πρέπει να αφορούν μόνο τη διαφορά μεταξύ καταναλισκόμενης και παραγόμενης ενέργειας, δηλαδή τη λογιστική κατανάλωση του αυτοπαραγωγού.

Προτάσεις ΣΕΦ

- Να δοθεί η **δυνατότητα πίστωσης** της ενέργειας που παράγει ένα σύστημα **σε περισσότερους από ένα μετρητές κατανάλωσης** (η τακτική αυτή είναι γνωστή ως “εικονικό net-metering”).
- Να δοθεί η **δυνατότητα πίστωσης** της ενέργειας **σε ένα ή περισσότερους μετρητές κατανάλωσης που βρίσκονται σε διαφορετική θέση από το σύστημα**. Αυτό θα δώσει τη δυνατότητα χρήσης του μέτρου σε καταναλωτές που δεν διαθέτουν τον κατάλληλο χώρο για την εγκατάσταση ενός φωτοβολταϊκού συστήματος.
- **Να επιτρέπεται η εγκατάσταση συστημάτων με δικαίωμα χρήσης** (π.χ. από μισθωτές με τη σύμφωνη γνώμη του ιδιοκτήτη). Ένα τέτοιο μέτρο θα ωφελήσει, μεταξύ άλλων και την προώθηση της **Χρηματοδότησης από Τρίτους (ΧΑΤ)**, ένα χρηματοδοτικό εργαλείο ιδιαίτερα χρήσιμο σε περιπτώσεις εφαρμογών από **φορείς του Δημοσίου** είτε από **συνεταιριστικά σχήματα**.

Τίποτα δεν είναι πιο δυνατό από μια ιδέα
ο καιρός της οποίας έχει φτάσει



ΣΥΝΔΕΣΜΟΣ ΕΤΑΙΡΙΩΝ ΦΩΤΟΒΟΛΤΑΪΚΩΝ

www.helapco.gr